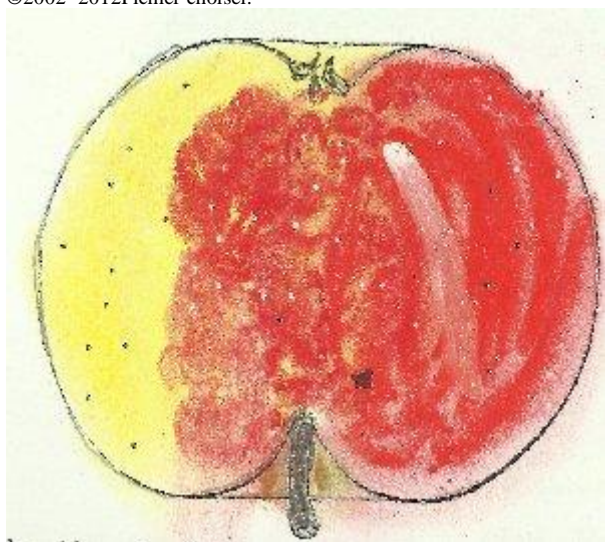


MONCEL

©2002 -2012Fichier choisel.



Pastel choisel. Sur silhouette A.LEROY 1873

ORIGINE : Pr sum e de la Sarthe. Propag e en France et   l' trn ger par les p pini res Leroy d'Angers d s 1851 (catalogue Leroy, pour l'Angleterre, p.5, n 165, 1851).

SYNONYMES : Mancelle.

MATURITE-CONSOMMATION : Novembre-F vrier.

FORME : Moyenne   plus. Plus large, sph ro dale un peu aplatie aux p les.

EPIDERME : Lisse, fond jaune, tr s largement marbr , lav  de rouge clair, fouett  de carmin   l'insolation. Lenticelles petites, peu nombreuses. Tachet  de brun noir tre.

CUVETTE du PEDONCULE : Large, profonde, fauve oliv tre.

PEDONCULE : Un peu gros, assez court ou moyen, d passe.

CUVETTE de L' IL : Rarement bien d velopp e, gibbeuse, pliss e.

L' IL : Moyen, clos ou mi clos.

CHAIR : Jaun tre, mi fine, ferme, juteuse, bien sucr e, presque totalement douce.2  qualit .

OBSERVATIONS : Lenticelles sur rameaux petites, rondes ou longues, tr s nombreuses.

REFERENCES : choisel

BIBLIOGRAPHIE : A.Leroy, Angers, 1873, Dictionnaire de Pomologie, n 279 et silhouette.

